

# ZMIANA MIEJSCOWEGO PLANU ZAGOSPODAROWANIA PRZESTRZENNEGO DLA GMINY ZAWOJA DLA OBSZARU WSI ZAWOJA

## RYSunEK ZMIANY PLANU

Załącznik nr 1 do Uchwały Nr .....  
Rady Gminy Zawoja z dnia .....

SKALA 1:2000

### LEGENDA

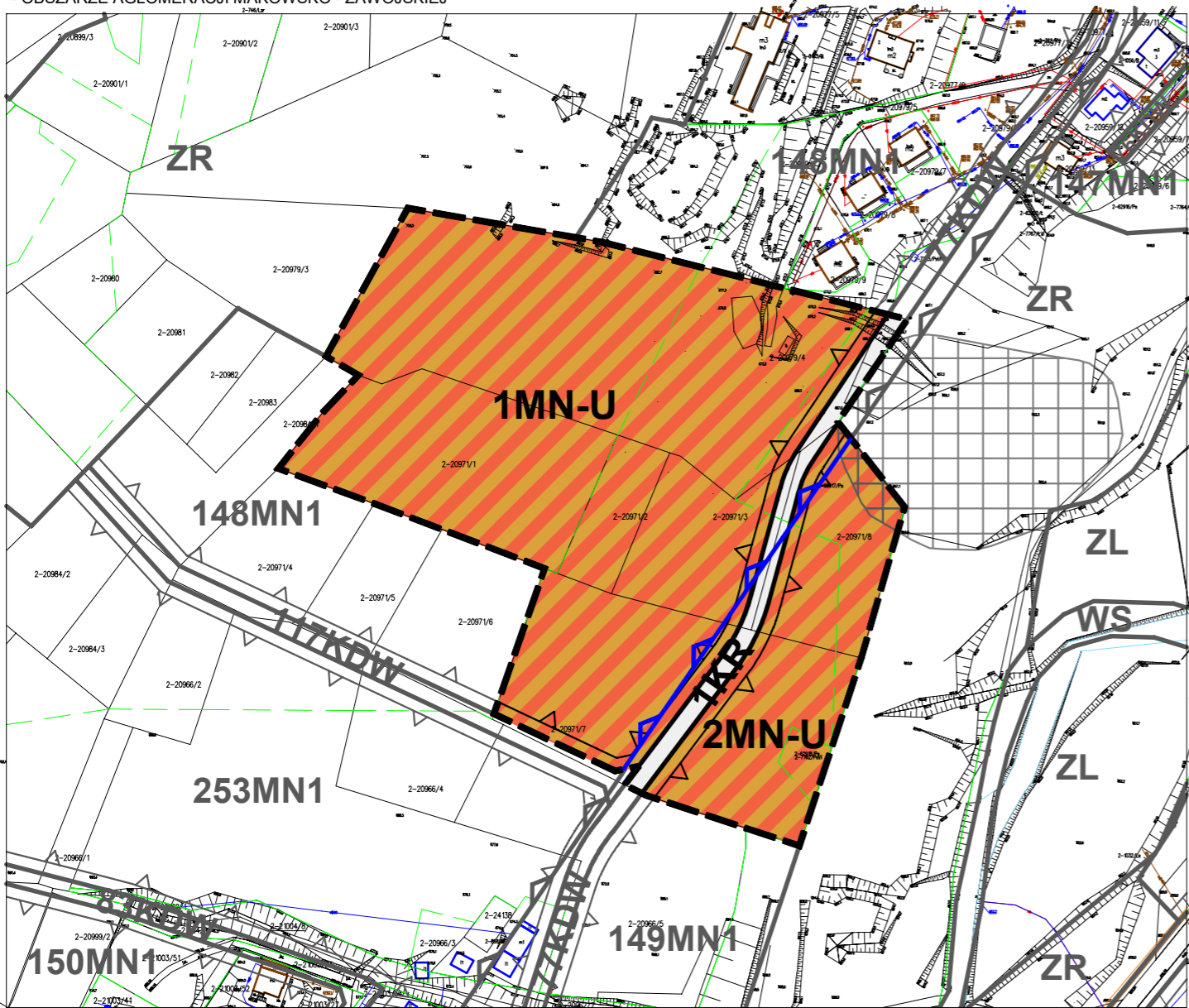
#### ELEMENTY STANOWIĄCE USTALENIA ZMIANY PLANU

- GRANICA OBSZARU OBJĘTEGO ZMIANĄ PLANU POKRYWAJĄCA SIĘ Z LINIĄ ROZGRANICZAJĄCĄ
- LINIA ROZGRANICZAJĄCA TERENY O RÓŻNYM PRZEZNACZENIU LUB RÓŻNYCH ZASADACH ZAGOSPODAROWANIA
- NIEPRZEKRACZALNA LINIA ZABUDOWY
- MN-U** TEREN ZABUDOWY MIESZKANIOWEJ JEDNORODZINNEJ LUB USŁUG
- KR** TEREN KOMUNIKACJI DROGOWEJ WEWNĘTRZNEJ

#### ELEMENTY OKREŚLONE PRZEPISAMI I DECYZJAMI ODRĘBNYMI

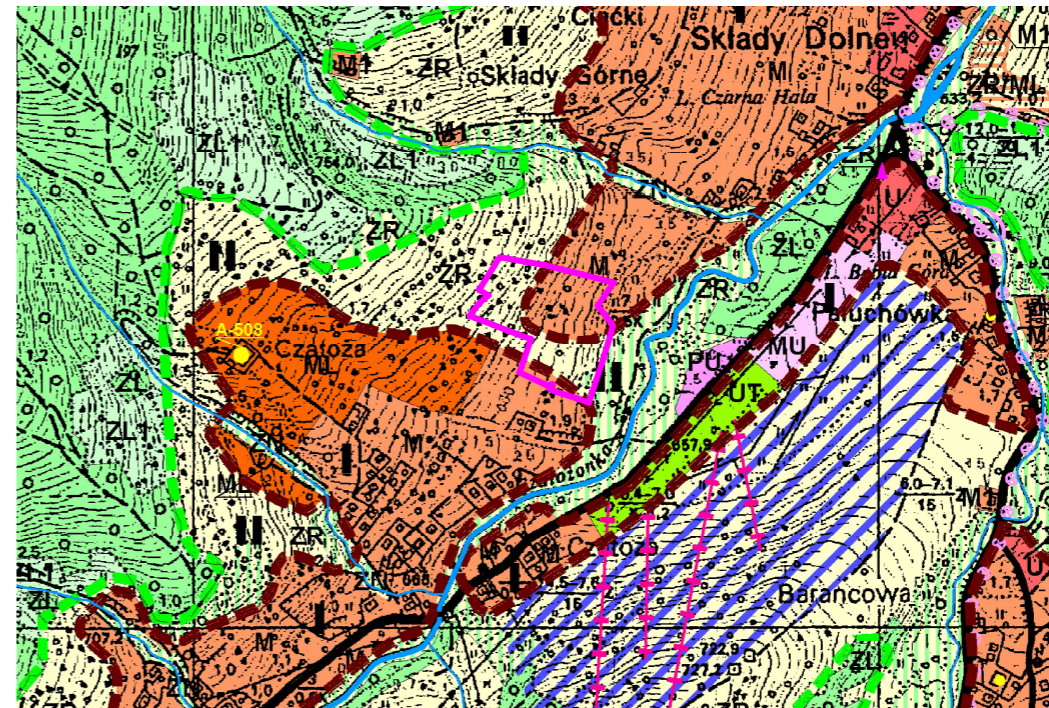
- OSUWISKO NIEAKTYWNE
- GRANICA LZWP 445 - ZBIORNIKA WARSTW MAGURA (BABIA GÓRA)

OBSZAR ZMIANY PLANU W CAŁOŚCI POŁOŻONY JEST W:  
- ZESPOLE PRZYRODNICZO - KRAJOBRAZOWYM DOLINA SKAWICY  
- OBSZARZE AGLOMERACJI MAKOWSKO - ZAWOJSKIEJ



### WYRYS ZE ZMIANY STUDIUM UWARUNKOWAŃ I KIERUNKÓW ZAGOSPODAROWANIA PRZESTRZENNEGO GMINY ZAWOJA

GRANICA OBSZARU OBJĘTEGO ZMIANĄ PLANU



#### KIERUNKI ROZWOJU ZAGOSPODAROWANIA

##### I - STREFA URBANIZACJI

GRANICA STREFY URBANIZACJI

##### TERENY ISTNIEJĄCEGO ZAGOSPODAROWANIA DO UTRZYMANIA, KONTYNUACJI I ROZWOJU

M TERENY ZABUDOWY O PRZEWAŻAJĄCEJ FUNKCJI MIESZKANIOWEJ JEDNORODZINNEJ

##### II - STREFA TERENÓW ROLNYCH I OTWARTYCH

##### TERENY ISTNIEJĄCEGO ZAGOSPODAROWANIA DO UTRZYMANIA, KONTYNUACJI I ROZWOJU

ZR TERENY UPRAW POŁOWYCH, ŁĄK I ZIELI NIURZĄDZONEJ  
 ZL TERENY ZIELI LĘGOWEJ OBUJOWY BIOLOGICZNEJ CIEKÓW

#### USTALENIA ZMIANY MPZP OBOWIĄZUJĄCE POZA OBSZAREM OBJĘTYM ZMIANĄ PLANU (WYBRANE ELEMENTY)

- LINIE ROZGRANICZAJĄCE
- NIEPRZEKRACZALNA LINIA ZABUDOWY
- MN1 TERENY ZABUDOWY JEDNORODZINNEJ
- ZR TERENY ZIELI NATURALNEJ
- ZL TERENY LASÓW
- ZL TERENY LASÓW
- KDW TERENY DRÓG WEWNĘTRZNYCH - DROGI WEWNĘTRZNE
- GRANICA LZWP 445 - ZBIORNIKA WARSTW MAGURA (BABIA GÓRA)
- OSUWISKO NIEAKTYWNE

OBSZAR W CAŁOŚCI POŁOŻONY JEST W:  
- GRANICY ZESPOŁU PRZYRODNICZO - KRAJOBRAZOWEGO DOLINA SKAWICY

Źródło pochodzenia mapy: mapa zasadnicza  
Licencja: nr WG.6621.1.2124.2023\_1215\_N  
z dnia 06.04.2023r. wydana przez Powiat Suski

układ współrzędnych:  
PL-2000 strefa 7 (21)

|  |                       |
|--|-----------------------|
| PRZEDMIOT OPRACOWANIA:<br>ZMIANA MIEJSCOWEGO PLANU ZAGOSPODAROWANIA PRZESTRZENNEGO DLA GMINY ZAWOJA DLA OBSZARU WSI ZAWOJA   | DATA<br>WRZESIEŃ 2023 |
| TRZEŚĆ RYSUNKU:<br>RYSUNEK ZMIANY PLANU  | SKALA<br>1:2000       |
| ZESPÓŁ AUTORSKI:<br>mgr inż. arch Monika Kosz<br>uprawnienia do sporządzania projektów mpzp na podstawie art. 5 pkt 3 i 4 ustawy z dnia 27 marca o planowaniu i zagospodarowaniu przestrzennym<br>mgr inż. arch Beata Bajon<br>uprawnienia do sporządzania projektów mpzp na podstawie art. 5 pkt 3 i 4 ustawy z dnia 27 marca o planowaniu i zagospodarowaniu przestrzennym<br>mgr inż. Anna Olearczyk<br>uprawnienia do sporządzania projektów mpzp na podstawie art. 5 pkt 4 ustawy z dnia 27 marca o planowaniu i zagospodarowaniu przestrzennym |                       |