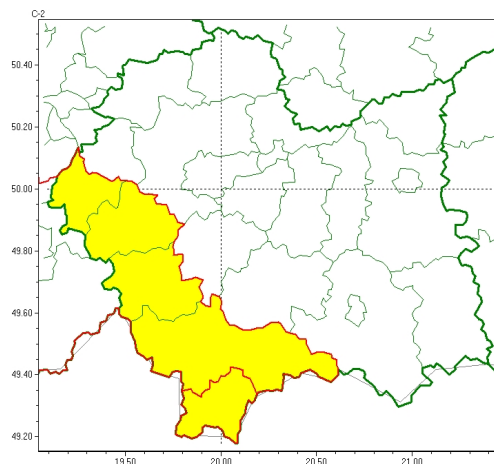




### Zasięg ostrzeżeń w województwie

Silny wiatr  
2024-03-31 22:41



**WOJEWÓDZTWO MAŁOPOLSKIE**  
**OSTRZEŻENIA METEOROLOGICZNE ZBIORCZO NR 74**  
**WYKAZ OBSZARÓW ZUCIENIA OSTRZEŻENIA**  
**o godz. 22:41 dnia 31.03.2024**

<b>Zjawisko/Stopień zagrożenia</b>	Silny wiatr/1
<b>Obszar (w nawiasie numer ostrzeżenia dla powiatu)</b>	powiaty: nowotarski(45), olkuszski(28), suski(36), wadowicki(31)
<b>Ważność</b>	od godz. 09:00 dnia 01.04.2024 do godz. 18:00 dnia 01.04.2024
<b>Prawdopodobieństwo</b>	80%
<b>Przebieg</b>	Prognozuje się wystąpienie silnego wiatru o średniej prędkości do 40 km/h, w porywach do 80 km/h, z południowego zachodu.
<b>SMS</b>	IMGW-PIB OSTRZEŻENIA: WIATR/1 małopolskie (4 powiaty) od 09:00/01.04 do 18:00/01.04.2024 prędkość do 40 km/h, porywy do 80 km/h, SW. Dotyczy powiatów: nowotarski, olkuszski, suski i wadowicki.
<b>RSO</b>	Woj. małopolskie (4 powiaty), IMGW-PIB wydał ostrzeżenie pierwszego stopnia o silnym wietrze
<b>Uwagi</b>	Brak.
<b>Zjawisko/Stopień zagrożenia</b>	Silny wiatr/1
<b>Obszar (w nawiasie numer ostrzeżenia dla powiatu)</b>	powiaty: tatrzański(46)
<b>Ważność</b>	od godz. 23:00 dnia 31.03.2024 do godz. 18:00 dnia 01.04.2024
<b>Prawdopodobieństwo</b>	80%



<b>Przebieg</b>	Prognozuje się wystąpienie silnego wiatru o średniej prędkości do 40 km/h, w porywach do 80 km/h, z południowego zachodu.
<b>SMS</b>	IMGW-PIB OSTRZEŻA: WIATR/1 małopolskie (1 powiat) od 23:00/31.03 do 18:00/01.04.2024 prędkość do 40 km/h, porywy do 80 km/h, SW. Dotyczy powiatów: tatrzański.
<b>RSO</b>	Woj. małopolskie (1 powiat), IMGW-PIB wydał ostrzeżenie pierwszego stopnia o silnym wietrze
<b>Uwagi</b>	Brak.

Opracowanie niniejsze i jego format, jako przedmiot prawa autorskiego podlega ochronie prawnej, zgodnie z przepisami ustawy z dnia 4 lutego 1994r o prawie autorskim i prawach pokrewnych (dz. U. z 2006 r. Nr 90, poz. 631 z późn. zm.).  
Wszelkie dalsze udostępnianie, rozpowszechnianie (przedruk, kopiowanie, wiadomości sms) jest dozwolone wyłącznie w formie dosłownej z bezwzględnym wskazaniem źródła informacji tj. IMGW-PIB.